

**Parallele Erschütterungs- und Rissüberwachung**  
während einer Großbaustelle  
Bauwerkserschütterungen, Verkehrserschütterungen



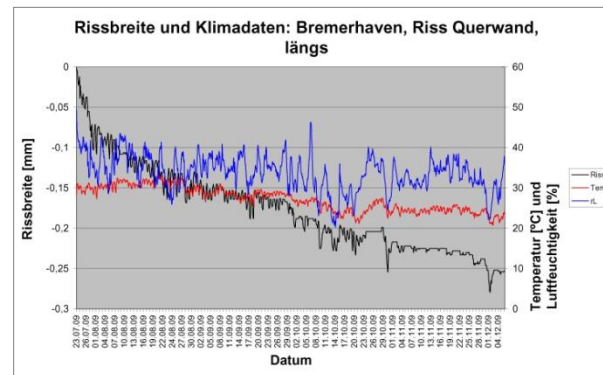
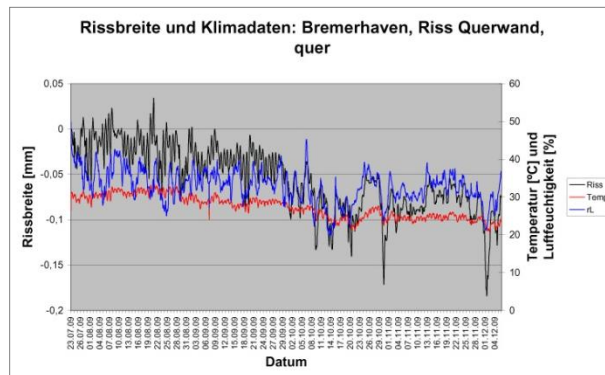
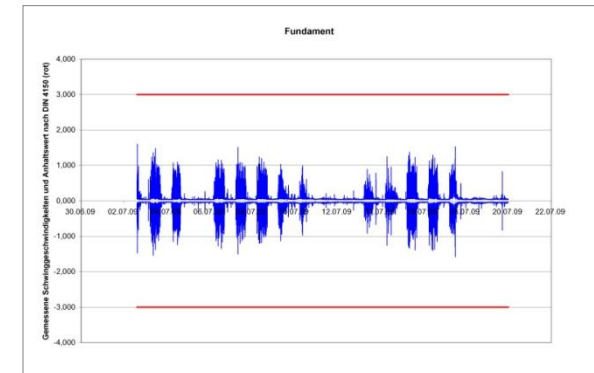
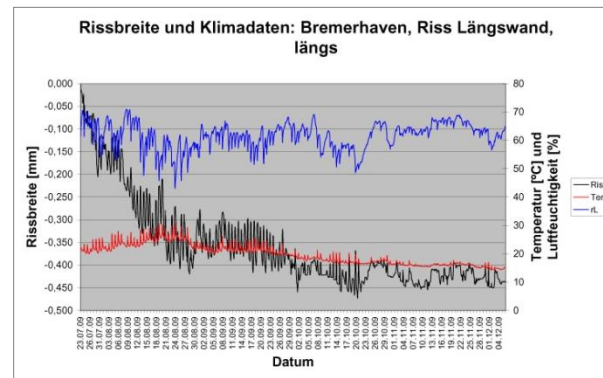
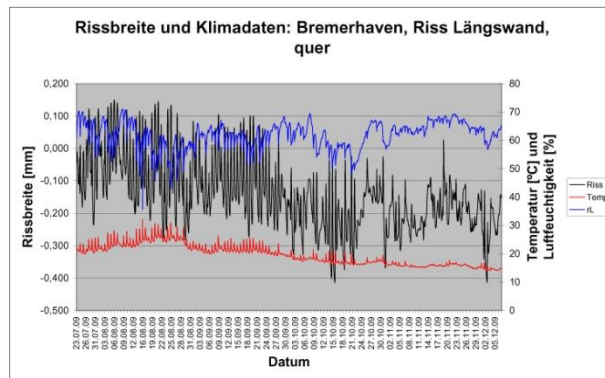
**Großbaustelle** als Grund für die gleichzeitigen Messungen  
von Erschütterungen und Rissbreiten



Rissensoren an verschiedenen  
Stellen am Gebäude



**Parallele Erschütterungs- und Rissüberwachung**  
während einer Großbaustelle  
Bauwerkserschütterungen, Verkehrserschütterungen



Auswertung der parallel gemessenen Erschütterungen

Großbaustelle: Auswertung, Rissbreiten und Klimadaten in Übersichtsdiagrammen