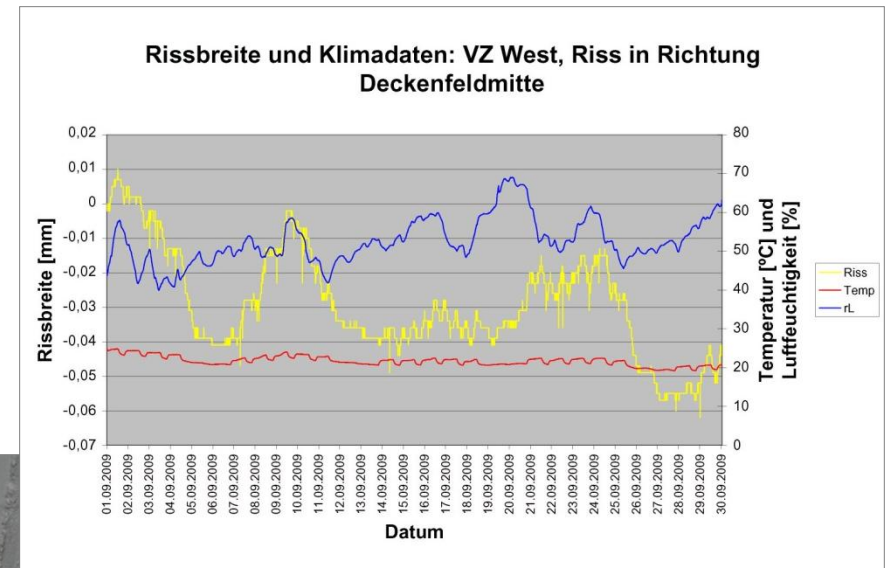
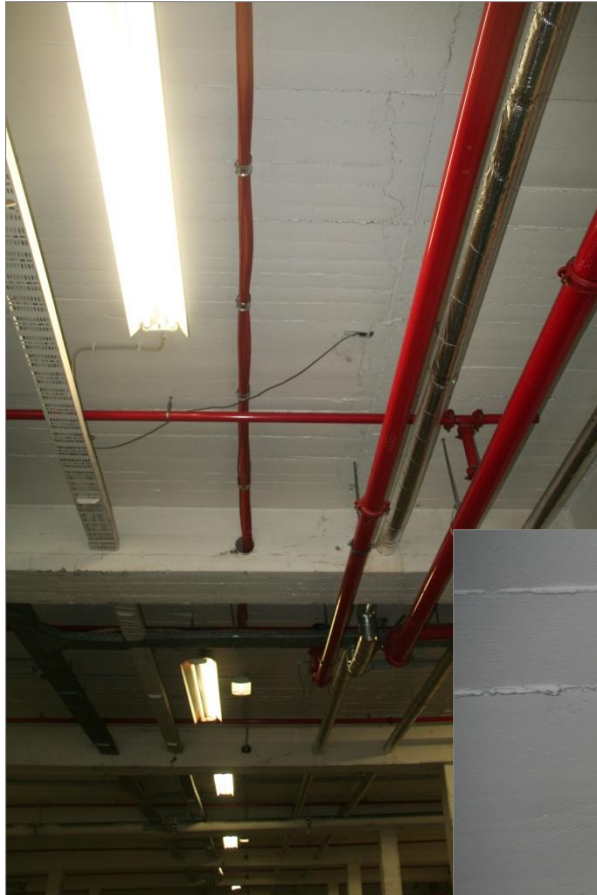


**Rissmonitoring in Neubauten**  
 Ermittlung der Aktivität von Rissen  
 Rissbreiten, Temperatur, Luftfeuchtigkeit



Auswertung: Rissbreiten und Klimadaten

VW Audi Vertriebszentrum, Rissüberwachung an einer Bestandsdecke zur Beurteilung der zu treffenden Maßnahme